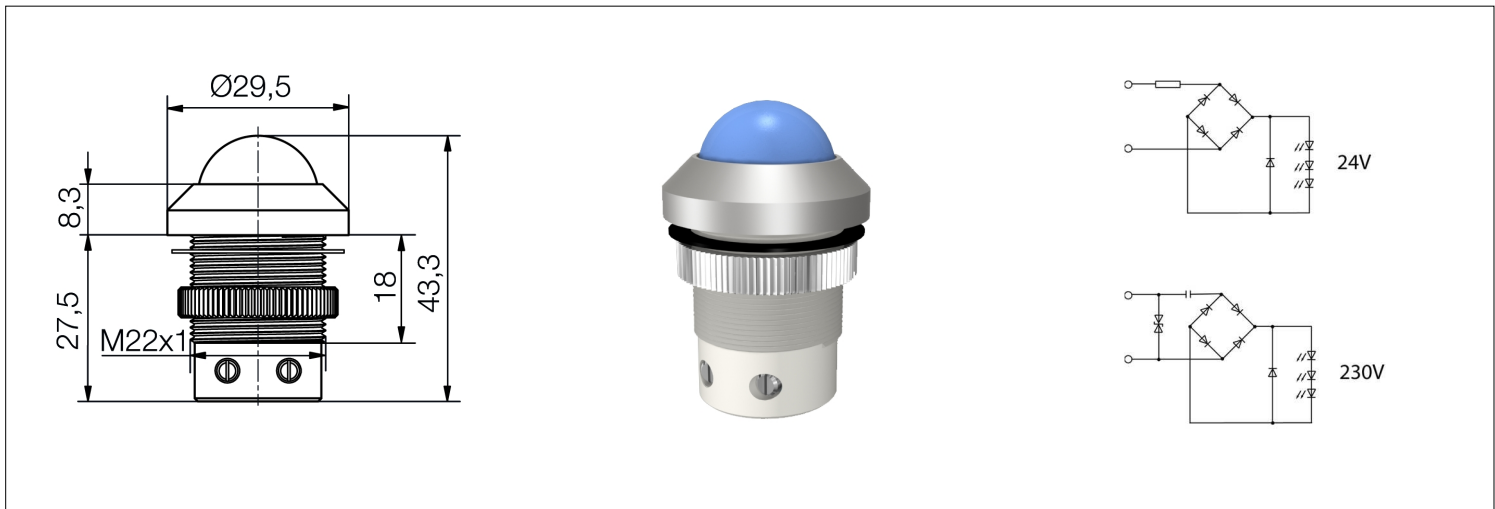


**LED-Meldeleuchte Ø22 mm IP67
Außenreflektor
SMSD22x3x**

LED-Meldeleuchte mit Außenreflektor.
Mattierte Leuchtfläche für optimalen
Ein/Aus-Kontrast. Frontseitig geschützt
nach IP67 im eingebauten Zustand.

**LED-Indicator Ø22 mm IP67
outside reflector
SMSD22x3x**

*LED-indicator with outside reflector.
Matt surface for good on-off contrast.
Front side IP67 protected at build-in
condition.*



Spezifikation

Reflektor: Aluminium natur eloxiert
Gehäuse: Kunststoff mit Gewinde M22x1mm
Montageart: Schraubbefestigung
Anziehdrehmoment: 100 cN·m
Einbau-Öffnung: Ø22+0,5mm
Schutzart nach DIN EN 60529: IP67 (frontseitig)
Anschluss: Schraubklemmen für Kabelquer-
schnitte bis 1,5 mm²
Betriebsspannung: Typen für Niederspannung (bis
60V) als AC/DC Ausführung. Netzspannungstypen
(110/230V) nur AC Betrieb zulässig

Lieferumfang: Leuchte mit Rändelmutter und
zusätzlicher Dichtscheibe

Specification

*Reflector: aluminium natural anodized
Housing: Plastic with screw-thread M22x1mm
Method of fitting: screw fastening
Tightening torque: 100 cN·m
Mounting-hole: Ø22+0.5mm
Protection class acc. to DIN EN 60529: IP67 (front side)
Connection: Screw terminal for wire cross
section up to 1.5 mm²
Operating voltage: Types for low voltage (up to 60V)
as AC/DC version. Types for mains voltage
(110/230V) are only for AC operation*

*Content of delivery: LED-Indicator with knurled
nut and additional sealing disk*

Materialien

| Teil | Material |
|--------------------------|--------------------|
| Reflektor | Aluminium eloxiert |
| Gehäuse | Polyamid (PA6.6) |
| Mutter | Aluminium |
| Dichtring / Dichtscheibe | NBR 70 |

Material

| Part | Material |
|--------------------------|--------------------|
| Reflector | Aluminium anodized |
| Housing | Polyamide (PA6.6) |
| Nut | Aluminium |
| Seal ring / Sealing disk | NBR 70 |

Betriebstemperatur -30/+75°C
Lagertemperatur -40/+100°C

Operation Temperature -30/+75°C
Storage Temperature -40/+100°C

Optionen

- Mit Innen-Refektor
- Gehäuse Aluminium schwarz eloxiert
- 2-farb Versionen mit allen Kombinationen der einfarbigen Typen
- Auch mit Flachstecker 2,8x0,8mm und integriertem Vorwiderstand (optional)
- Auch in Sonderspannungen lieferbar

Options

- With inside refektor
- Housing aluminium black anodized
- 2-colour types with all combinations of the single colour types
- Also with tab-terminals 2,8x0,8mm and integrated resistor (option)
- Also available in special voltages

| Artikel/ Part | | Artikel-Text | | | | | Part-Text | | | | |
|---|------------------|-----------------------------------|-----------------------------|-----------------------------|----------------------------------|--|------------------|-------------------|-----------------------------|-----------------------------|--|
| Spannung Voltage | Farbe Color | Lichtstärke Luminous Intensity | Vollwinkel Viewing Angle | Lichtstrom Luminous Flux | Leuchtdichte luminous density | Beleuchtungsstärke Illumination Level | Strom Current | Leistung Power | Lebensdauer Life-Time(1) | Anzahl LED Number of LED | |
| SMDS22034 LED-Meldeleuchte EBØ22 rot 24/28V AC/DC LED-Indicator EBØ22 red 24/28V AC/DC | | | | | | | | | | | |
| 24 V | ● rot red | | 160° | 2 lm | | | 20,5mA | 490 mW | 50000 h | 3 | |
| SMDS22038 LED-Meldeleuchte EBØ22 rot 110/230V AC LED-Indicator EBØ22 red 110/230V AC | | | | | | | | | | | |
| 110 V | ● rot red | | 160° | 1,1 lm | | | 11,1mA | 190 mW | 40000 h | 3 | |
| 230 V | ● rot red | | 160° | 2,1 lm | | | 23,5mA | 700 mW | 40000 h | 3 | |
| SMDS22134 LED-Meldeleuchte EBØ22 gelb 24/28V AC/DC LED-Indicator EBØ22 yellow 24/28V AC/DC | | | | | | | | | | | |
| 24 V | ● gelb yellow | | 160° | 2,1 lm | | | 20,3mA | 490 mW | 50000 h | 3 | |
| SMDS22138 LED-Meldeleuchte EBØ22 gelb 110/230V AC LED-Indicator EBØ22 yellow 110/230V AC | | | | | | | | | | | |
| 110 V | ● gelb yellow | | 160° | 1,3 lm | | | 11,4mA | 200 mW | 40000 h | 3 | |
| 230 V | ● gelb yellow | | 160° | 2,3 lm | | | 24,1mA | 730 mW | 40000 h | 3 | |
| SMDS22434 LED-Meldeleuchte EBØ22 blau 24/28V AC/DC LED-Indicator EBØ22 blue 24/28V AC/DC | | | | | | | | | | | |
| 24 V | ● blau blue | | 160° | 1,3 lm | | | 15,6mA | 370 mW | 50000 h | 3 | |
| SMDS22438 LED-Meldeleuchte EBØ22 blau 110/230V AC LED-Indicator EBØ22 blue 110/230V AC | | | | | | | | | | | |
| 110 V | ● blau blue | | 160° | 0,9 lm | | | 10,6mA | 220 mW | 40000 h | 3 | |
| 230 V | ● blau blue | | 160° | 1,5 lm | | | 23 mA | 750 mW | 40000 h | 3 | |
| SMDS22634 LED-Meldeleuchte EBØ22 weiß 24/28V AC/DC LED-Indicator EBØ22 white 24/28V AC/DC | | | | | | | | | | | |
| 24 V | ○ weiß white | | 160° | 10,1 lm | | | 16,7mA | 400 mW | 50000 h | 3 | |
| SMDS22638 LED-Meldeleuchte EBØ22 weiß 110/230V AC LED-Indicator EBØ22 white 110/230V AC | | | | | | | | | | | |
| 110 V | ○ weiß white | | 160° | 5,9 lm | | | 10,8mA | 210 mW | 40000 h | 3 | |
| 230 V | ○ weiß white | | 160° | 11,7 lm | | | 22,8mA | 730 mW | 40000 h | 3 | |
| SMDS22734 LED-Meldeleuchte EBØ22 grün 24/28V AC/DC LED-Indicator EBØ22 green 24/28V AC/DC | | | | | | | | | | | |
| 24 V | ● grün green | | 160° | 2,6 lm | | | 15,6mA | 370 mW | 50000 h | 3 | |
| SMDS22738 LED-Meldeleuchte EBØ22 grün 110/230V AC LED-Indicator EBØ22 green 110/230V AC | | | | | | | | | | | |
| 110 V | ● grün green | | 160° | 1,8 lm | | | 10,8mA | 210 mW | 40000 h | 3 | |
| 230 V | ● grün green | | 160° | 2,9 lm | | | 22,9mA | 750 mW | 40000 h | 3 | |

(1) Lebensdauer bei 25° C Umgebungstemperatur

LIT

Lebensdauer: Die Lebensdauer einer LED ist definiert als Abnahme der Helligkeit auf 50% des Ausgangswertes

The life time of an LED is defined as decrease of brightness by 50% of the initial value

Technische Änderungen vorbehalten. Datenblatt unterliegt nicht dem Änderungsdienst.
Die angegebenen technischen Daten sind typische Durchschnittswerte.

Helligkeitswerte nach CIE127 falls nicht anders angegeben.

Wir empfehlen das Dokument mit der Einstellung "Seitengröße anpassen" zu Drucken

Wir achten bei Entwicklung und Herstellung unserer Produkte auf einen möglichst geringen Einsatz von Ressourcen und auf niedrigen Energiebedarf im Betrieb.

Bitte prüfen Sie, ob es unbedingt erforderlich ist, das gesamte Dokument zu Drucken. So schonen Sie zusätzlich Ressourcen und unsere Umwelt.

Specifications are subject to change without notice.

The technical data are typical figures.

Photometry according to CIE127 unless otherwise indicated.

We recommend to print the document with option "Fit to Page"

We care for environment when producing and manufacturing our products. Also we care for a low power consumption and a low consumption of resources.

Please consider environmental responsibility before printing this document