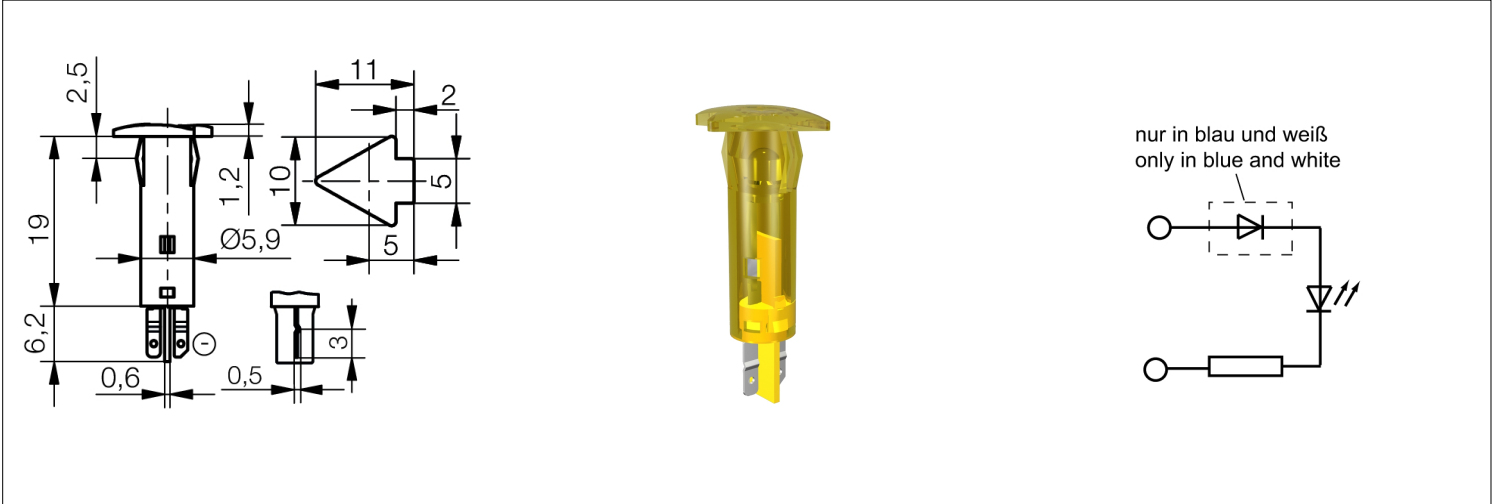


**LED-Symbol-Leuchte Ø6mm  
Blendenkopf Pfeil  
SKID06x0x**

LED-Symbol-Leuchte für Snap-in Befestigung.  
Flacher, oberflächenmatter Blendenkopf in  
Pfeil-Form. Sehr guter Ein/Aus Kontrast.

**LED Symbol Indicator Ø6mm  
arrow shape lens head  
SKID06x0x**

*LED symbol indicator for snap-in mounting.  
Flat arrow-shaped lens head with matt surface.  
A very good on-off contrast.*



**Spezifikation**

Gehäuse: Farblich transparent  
Montageart: Snap-in Befestigung  
Einbau-Öffnung: Ø6+0,2 mm  
Schutzart nach DIN EN 60529: IP40  
Anschluss: Löt-/Steckfahne 1,5 x 0,3 mm mit Sicke  
(Lötfreie Anschlussleitung KDS2 als Zubehör  
erhältlich)  
Löttemperatur: 260°/5 Sek.  
Betriebsspannung:  
12/14V, 24/28V DC - rot, gelb, grün, orange  
12/14V, 24/28V DC(AC) - blau, weiß  
Die Stromaufnahme/Helligkeit bei Wechsel-  
spannung ist gegenüber DC-Betrieb um  
ca. 50% reduziert.

**Specification**

*Housing: Colored transparent  
Method of fitting: snap-in mounting  
Mounting-hole: Ø6+0.2mm  
Protection class acc. to DIN EN 60529: IP40  
Connection: Soldering/plug-in tab 1.5 x 0.3 mm  
with crimp (solderless connector cable KDS2 available  
as accessory)  
Soldering temperature: 260°/5 Sek.  
Operating voltage:  
12/14V, 24/28V DC- red, yellow, green, amber  
12/14V, 24/28V DC(AC) - blue, white  
The power consumption/brightness for alternating  
voltage is reduced by approx. 50% compared to the  
DC-operation.*

**Materialien**

Teil	Material
Gehäuse	Polycarbonat farblich transparent
Isolierteil	Polycarbonat (PC)
<b>Betriebstemperatur</b>	-30°C/+75°C
<b>Lagertemperatur</b>	-40°C/+100°C

**Material**








Part	Material
Housing	Polycarbonate colored transparent
Insulating part	Polycarbonate
<b>Operation Temperature</b>	-30°C/+75°C
<b>Storage Temperature</b>	-40°C/+100°C

## Optionen

- Verschiedene Blendenformen
- Einbau von 2-Farb/3-Pin LEDs in diesem Gehäuse  
Bei Rot/grün 3. Farbe Mischfarbe (gelb) möglich
- Gehäuse farblos transparent
- Abweichende Anschlussmöglichkeiten

## Options

- Other lens head forms available
- Using a 2-Color/3-Pin LED in this housing  
Red/Green LED 3rd color (mixed color) possible
- Housing clear transparent
- Different connecting possibilities

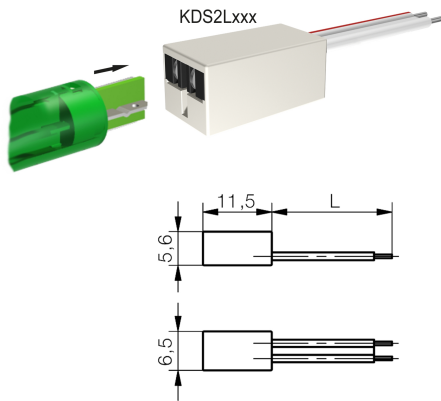
Artikel/ Part		Artikel-Text			Part-Text			
Spannung Voltage	Farbe Color	Lichtstärke Luminous Intensity	Vollwinkel Viewing Angle	Lichtstrom Luminous Flux	Leuchtdichte luminous density	Strom Current	Leistung Power	Lebensdauer Life-Time
<b>SKID06002</b>		Symbolleuchte EBØ6mm rot 12/14V DC			Symbol indicator EBØ6mm red 12/14V DC			
12 V	 red rot	40 mcd/ @ 20,000 mA	40°	lm cd/m <sup>2</sup>	18 mA	220 mW	60000 h	
<b>SKID06004</b>		Symbolleuchte EBØ6mm rot 24/28V DC			Symbol indicator EBØ6mm red 24/28V DC			
24 V	 red rot	40 mcd/ @ 20,000 mA	40°	lm cd/m <sup>2</sup>	12 mA	300 mW	60000 h	
<b>SKID06104</b>		Symbolleuchte EBØ6mm gelb 24/28V DC			Symbol indicator EBØ6mm yellow 24/28V DC			
24 V	 yellow gelb	30 mcd/ @ 20,000 mA	40°	lm cd/m <sup>2</sup>	12 mA	300 mW	60000 h	
<b>SKID06202</b>		Symbolleuchte EBØ6mm grün 12/14V DC			Symbol indicator EBØ6mm green 12/14V DC			
12 V	 green grün	40 mcd/ @ 20,000 mA	40°	lm cd/m <sup>2</sup>	18 mA	220 mW	60000 h	
<b>SKID06204</b>		Symbolleuchte EBØ6mm grün 24/28V DC			Symbol indicator EBØ6mm green 24/28V DC			
24 V	 green grün	40 mcd/ @ 20,000 mA	40°	lm cd/m <sup>2</sup>	12 mA	300 mW	60000 h	
<b>SKID06304</b>		Symbolleuchte EBØ6mm orange 24/28V DC			Symbol indicator EBØ6mm amber 24/28V DC			
24 V	 amber orange	60 mcd/ @ 20,000 mA	60°	lm cd/m <sup>2</sup>	12 mA	300 mW	60000 h	
<b>SKID06604</b>		Symbolleuchte EBØ6mm weiß 24/28V DC (AC)			Symbol indicator EBØ6mm white 24/28V DC (AC)			
24 V	 white weiß	3.680 mcd/ @ 20,000 mA	60°	lm cd/m <sup>2</sup>	1,5 mA	36 mW	60000 h	

FPI

Lebensdauer: Die Lebensdauer einer LED ist definiert als Abnahme der Helligkeit auf 50% des Ausgangswertes

The life time of an LED is defined as decrease of brightness by 50% of the initial value

## Zubehör / Accessory



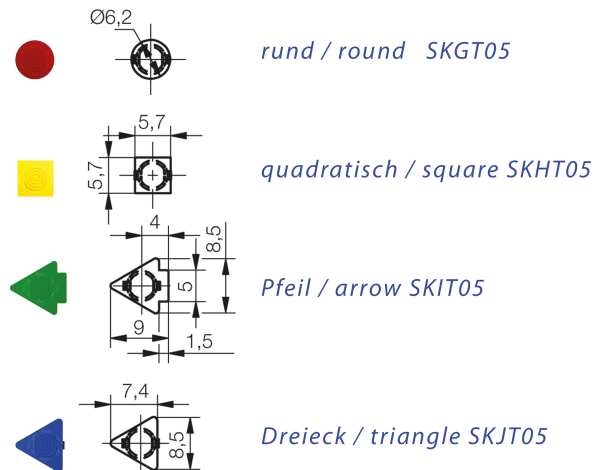
Verfügbare Litzenlängen / Available wire-lengths:

Lxxx = 30cm, 50cm, 100cm, 200cm

Datenblatt KDS2Lxxx erhalten Sie auf Anfrage /

Data sheet KDS2Lxxx is available on request

## Option Blende / Option lens head



Technische Änderungen vorbehalten. Datenblatt unterliegt nicht dem Änderungsdienst.  
Die angegebenen technischen Daten sind typische Durchschnittswerte.

Helligkeitswerte nach CIE127 falls nicht anders angegeben.

Wir empfehlen das Dokument mit der Einstellung "Seitengröße anpassen" zu Drucken

Wir achten bei Entwicklung und Herstellung unserer Produkte auf einen möglichst geringen Einsatz von Ressourcen und auf niedrigen Energiebedarf im Betrieb.

Bitte prüfen Sie, ob es unbedingt erforderlich ist, das gesamte Dokument zu Drucken. So schonen Sie zusätzlich Ressourcen und unsere Umwelt.

Signal-Construct elektro-optische  
Anzeigen und Systeme GmbH

Brückenäckerweg 4  
DE 75223 Niefern

Tel. +49 7233 9531-0  
Fax +49 7233 9531-29

email [info@signal-construct.de](mailto:info@signal-construct.de)  
web <http://www.signal-construct.de>

*Specifications are subject to change without notice.*

*The technical data are typical figures.*

*Photometry according to CIE127 unless otherwise indicated.*

*We recommend to print the document with option "Fit to Page"*

*We care for environment when producing and manufacturing our products. Also we care for a low power consumption and a low consumption of resources.*

*Please consider environmental responsibility before printing this document*